

elm

commune d'arzier-le muids
école intercommunale le muids

avant-projet_devis estimatif optimisé

13/04/2017



préambule

/ préavis crédit d'étude	cfc 1-2-3-4-5	30'800'000.-	
	cfc 9	1'680'000.-	
		<hr/>	
		32'480'000.-	ttc

/ avant-projet_devis estimatif	cfc 1-2-3-4-5	34'900'000.-	
20/03/2017	cfc 9	966'000.-	
		<hr/>	
		35'866'000.-	ttc

soit une différence cfc 1>9		+3'386'000.-	ttc
imputable au cfc 1_travaux préparatoires		+3'337'000.-	ttc

> demande du mo _montant préavis crédit d'étude comme cible
_ouverture à toutes propositions d'économies

/ avant-projet_devis estimatif optimisé	cfc 1-2-3-4-5	31'918'000.-	
13/04/2017	cfc 9	942'000.-	
		<hr/>	
		32'860'000.-	ttc

soit une différence cfc 1>9		+380'000.-	ttc
-----------------------------	--	------------	-----

elm

commune d'arzier-le muids
école intercommunale le muids

> optimisation avant-projet

/ réduction du volume enterré

/ réduction hauteur faîte aile nord

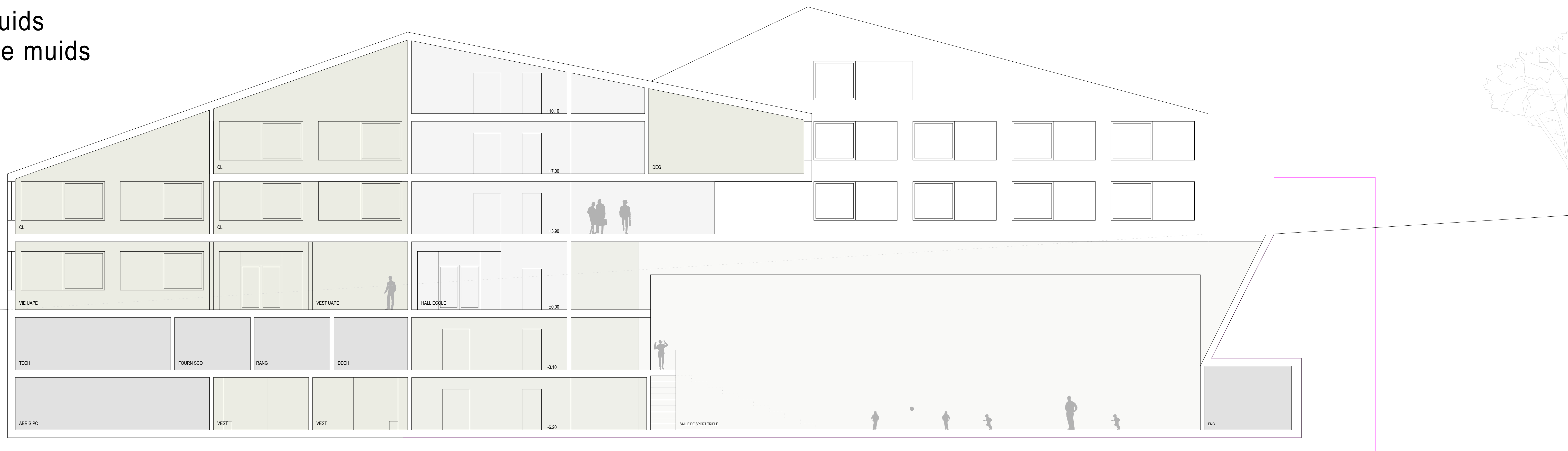
> incidence programme des locaux: suppression de l'abri pc

elm

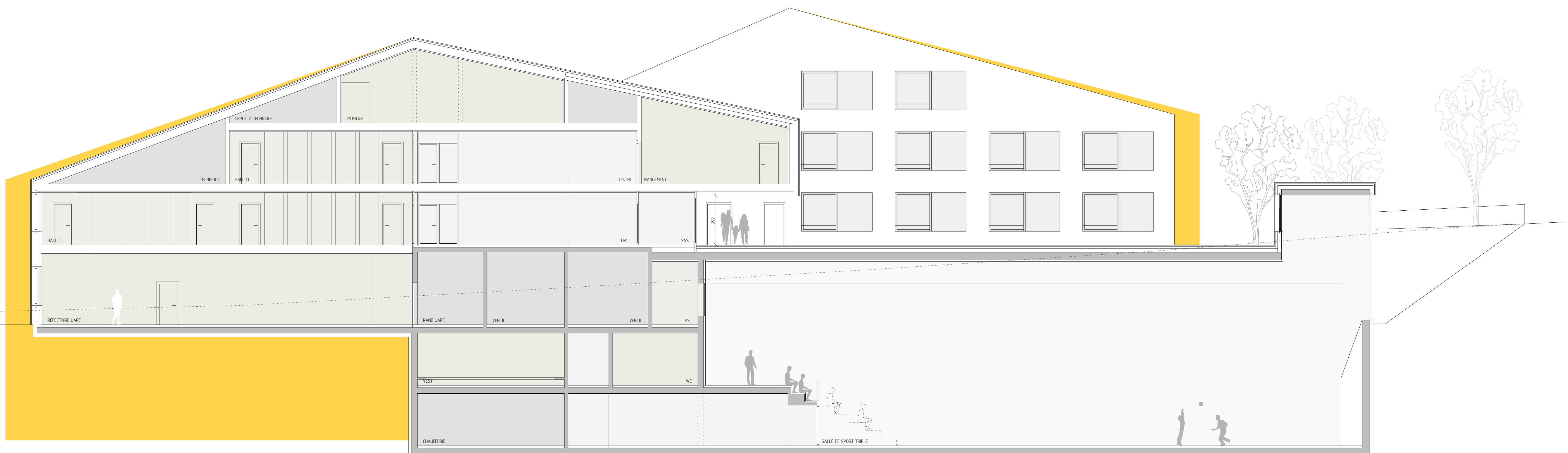
commune d'arzier-le muids
école intercommunale le muids

modifications

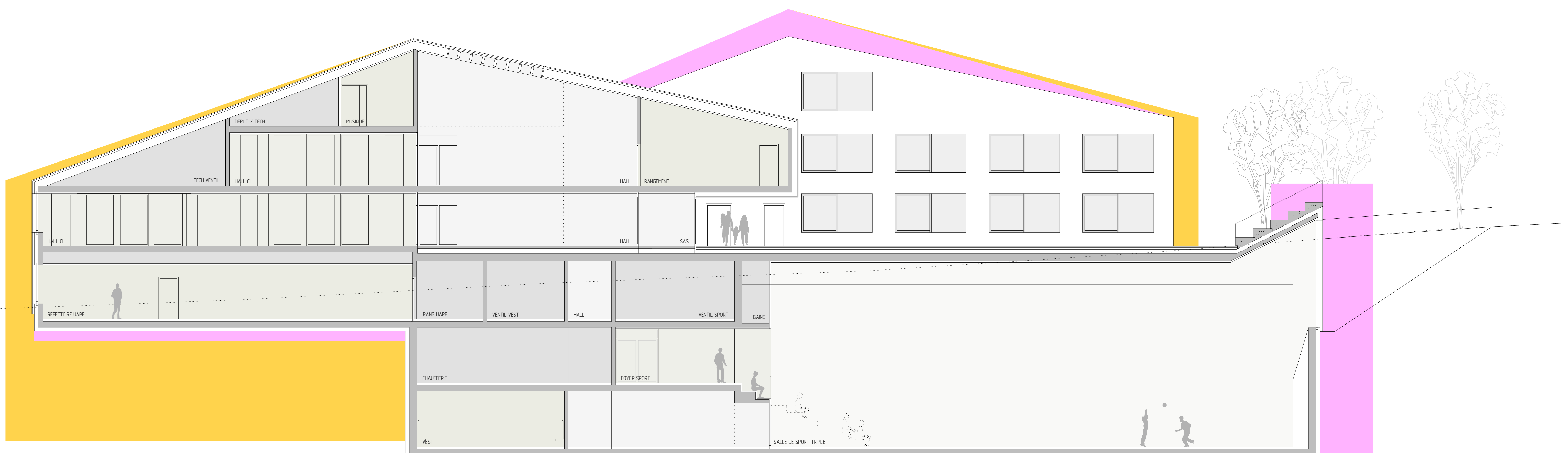
concours



avant-projet



avant-projet optimisé



10M

elm

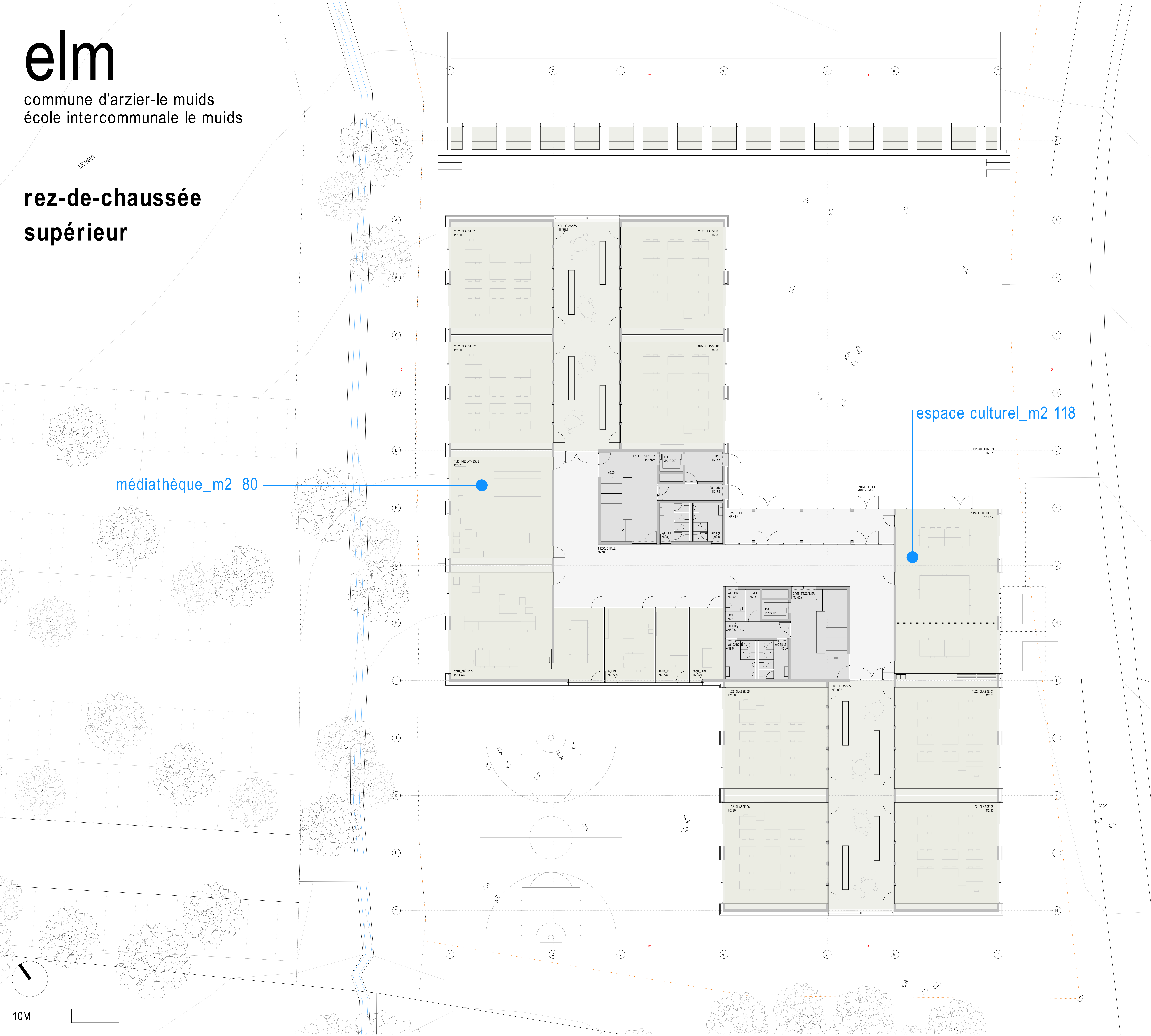
commune d'arzier-le muids
école intercommunale le muids

LE VEUY

rez-de-chaussée supérieur

médiathèque_m2 80

espace culturel_m2 118



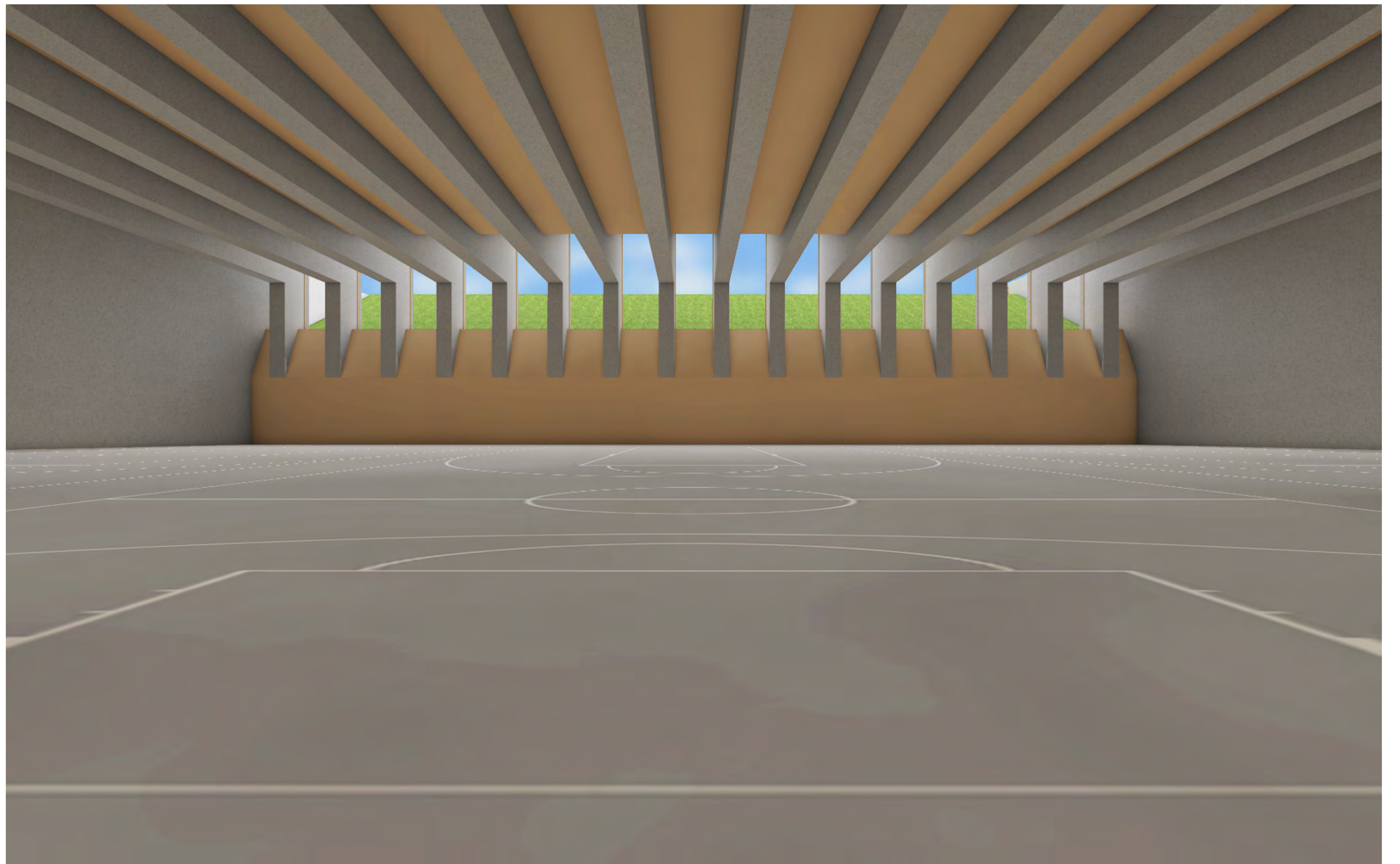
10M

elm

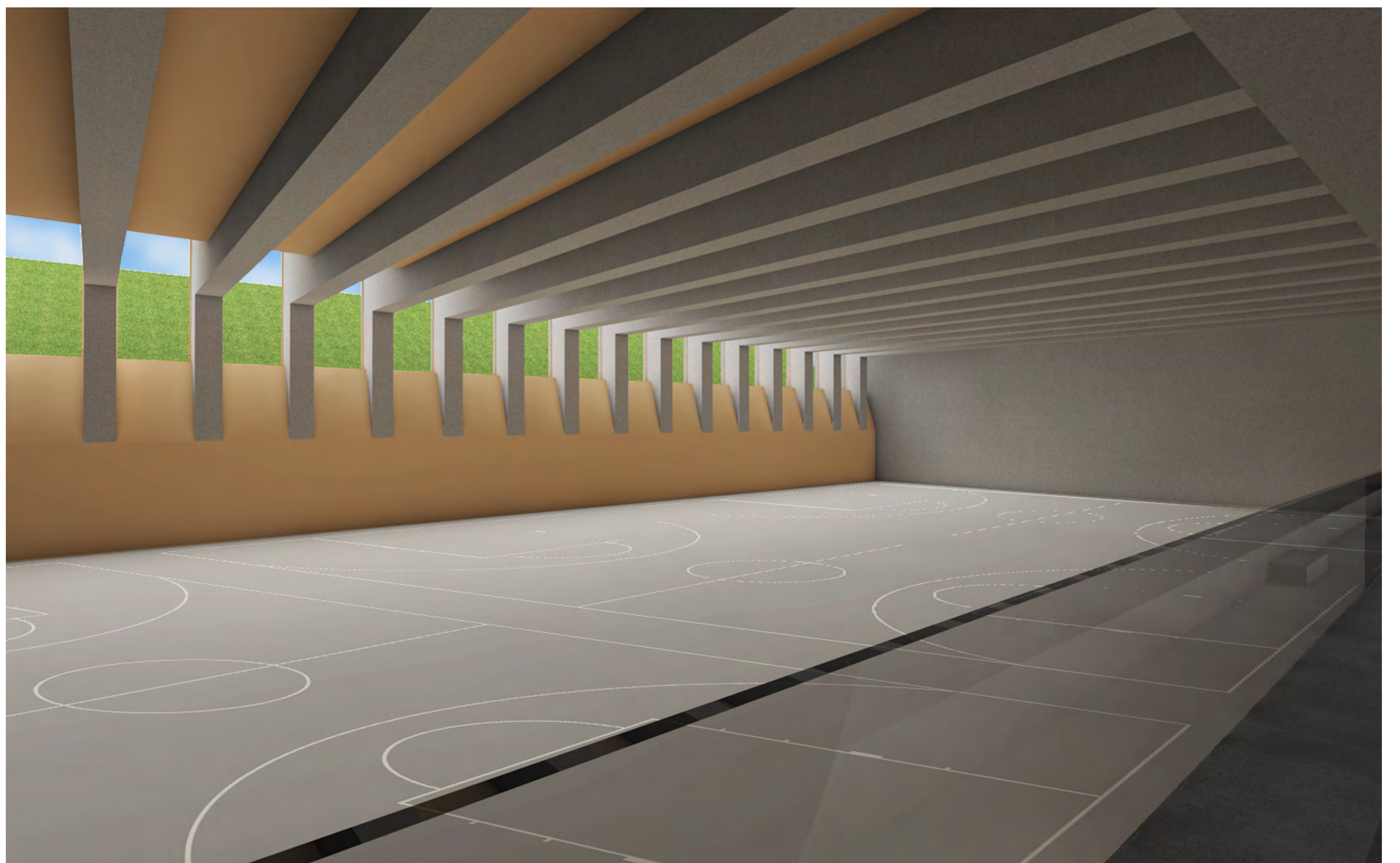
commune d'arzier-le muids
école intercommunale le muids

salle de gymnastique triple

vue +80cm fond de salle



vue générale angle gradins

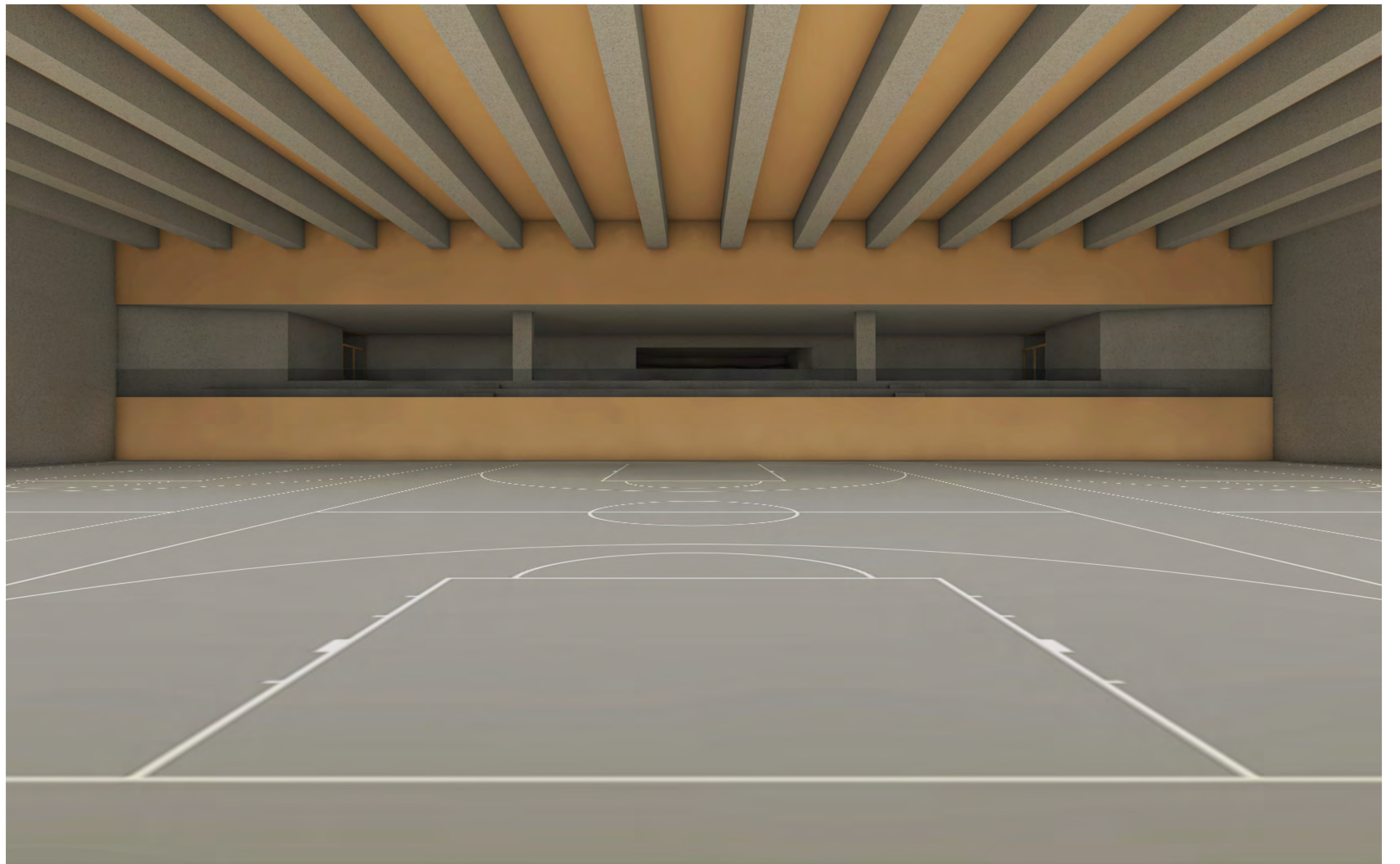


elm

commune d'arzier-le muids
école intercommunale le muids

salle de gymnastique triple

vue +80cm fond de salle direction foyer



vue générale +150cm fond de salle



elm

commune d'arzier-le muids
école intercommunale le muids

devis estimatif optimisé



commune d'arzier-le muids
école intercommunale le muids

devis estimatif optimisé

	devis estimatif_ttc	crédit d'étude_ttc
1 _ travaux préparatoires	3'971'000	1'171'000
2 _ bâtiment	24'264'000	26'433'000
3 _ équipements d'exploitation	1'964'000	770'000
4 _ aménagements extérieurs	1'237'000	1'172'000
5 _ frais secondaires	482'000	1'217'000
	<hr/>	<hr/>
total cfc 1>5	31'918'000	30'800'000
	<hr/>	<hr/>
9 _ équipements	942'000	1'680'000
	<hr/>	<hr/>
total cfc 1>9	32'860'000	32'480'000



commune d'arzier-le muids
école intercommunale le muids

devis estimatif optimisé

ELEMENT NOTAMMENT COMPRIS

CFC 9	Tableaux interactif	293'000	CHF TTC
CFC 3	Matériel audiovisuel	10'000	CHF TTC
CFC 9	Mobilier et petit inventaire	680'000	CHF TTC
CFC 9	Equipement mobile sport	134'000	CHF TTC

ELEMENTS NOTAMMENT NON COMPRIS

CFC 0	Terrain		
CFC 0	Déplacement câble Romande Energie		
	Déplacement chambre Swisscom		
CFC 50	Frais de concours		
CFC 54	Financement à partir du début des travaux		
CFC 55	Prestation du maître de l'ouvrage		
CFC 9	Consommables		
CFC 9	Matériel pédagogique, sauf tableaux interactifs		
CFC 9	Informatique : éléments actifs		

OPTIONS

CFC 23	Photovoltaïque complet	480 000	CHF TTC
CFC 277.1	Cloisons mobiles espace culturel	41 000	CHF TTC

ECONOMIES NON PRISES EN COMPTE

CFC 242	Chauffage à pellets au lieu de plaquettes	-70 000	CHF TTC
CFC 244	Désenfumage pour maximum 300 personnes.	-166 000	CHF TTC
Total économies possibles		-236 000	CHF TTC

devis estimatif optimisé

ECONOMIES EFFECTUEES

CFC multiples	Diminution de volume sous-sol + toiture + bâtiment Suppression de l'abri pc Redimensionnement lanterneau salle de sport Profil toiture, abaissement faîte aile nord Redistribution des hauteurs étages inférieurs
CFC 21	Structure béton au lieu de structure mixte bois-béton
CFC 228	Suppression store toile sur lanterneau sport
CFC 273.1	Essence doublages bois : diminution de standard
CFC 277.1	Cloisons mobiles salles de dégagement
CFC 277.2	Cloisons fixes WC standard
CFC 281.6/282.4	Carrelage et faïence : diminution de standard
CFC 283.4	Faux-plafond salle de gym en Uniakustik
CFC 511	Frais de permis de construire et d'habiter
CFC 512.0	Taxes de raccordements : canalisations
CFC 512.4	Taxes de raccordements : eau

Total économies

-2 780 000 CHF HT

PRIX AU M3 ET M2 SIA 416

41 600.00	m3	24 264 000	583	CHF TTC/m3	CFC 2	SIA 416
8 640.00	m2	24 264 000	2 808	CHF TTC/m2	CFC 2	SBPU

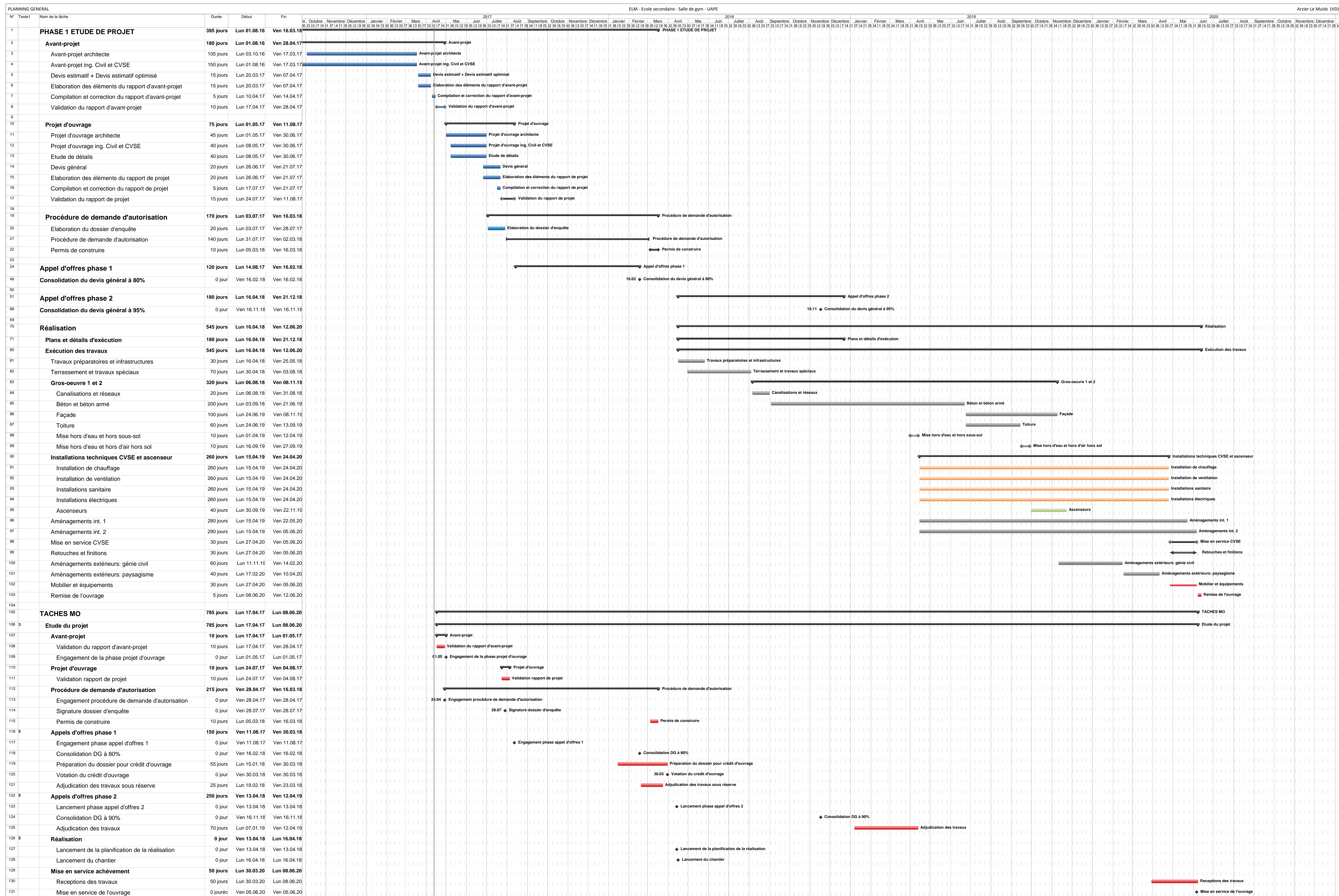
METHODE DE CALCUL

Sur la base d'avant métré par CFC 3 et 4 chiffres



commune d'arzier-le muids
école intercommunale le muids

planning



elm

commune d'arzier-le muids
école intercommunale le muids

