

Canaiveau projeté
L = 4 m, largeur 30 cm.

EU = TB Ø 300 mm.
Voir plan N° 108/1

Unité TB Ø 300 - 33.35
à gagner futur EU

Unité TB Ø 350 mm.
Voir plan N° 109/2

Unité TB Ø 400 mm.
Voir plan N° 109/2

Unité TB Ø 400 mm.
Voir plan N° 109/2

Unité TB Ø 400 mm.
Voir plan N° 109/2

Unité TB Ø 400 mm.
Voir plan N° 109/2

Unité TB Ø 400 mm.
Voir plan N° 109/2

Unité TB Ø 400 mm.
Voir plan N° 109/2

Unité TB Ø 400 mm.
Voir plan N° 109/2

Unité TB Ø 300 mm.
Voir plan N° 108/1

Unité TB Ø 350 mm.
Voir plan N° 109/2

Unité TB Ø 400 mm.
Voir plan N° 109/2

Unité TB Ø 400 mm.
Voir plan N° 109/2

Unité TB Ø 400 mm.
Voir plan N° 109/2

Unité TB Ø 400 mm.
Voir plan N° 109/2

Unité TB Ø 400 mm.
Voir plan N° 109/2

Unité TB Ø 400 mm.
Voir plan N° 109/2

Unité TB Ø 400 mm.
Voir plan N° 109/2

Unité TB Ø 400 mm.
Voir plan N° 109/2

Unité TB Ø 300 mm.
Voir plan N° 108/1

Unité TB Ø 350 mm.
Voir plan N° 109/2

Unité TB Ø 400 mm.
Voir plan N° 109/2

Unité TB Ø 400 mm.
Voir plan N° 109/2

Unité TB Ø 400 mm.
Voir plan N° 109/2

Unité TB Ø 400 mm.
Voir plan N° 109/2

Unité TB Ø 400 mm.
Voir plan N° 109/2

Unité TB Ø 400 mm.
Voir plan N° 109/2

Unité TB Ø 400 mm.
Voir plan N° 109/2

Unité TB Ø 400 mm.
Voir plan N° 109/2

Unité TB Ø 300 mm.
Voir plan N° 108/1

Unité TB Ø 350 mm.
Voir plan N° 109/2

Unité TB Ø 400 mm.
Voir plan N° 109/2

Unité TB Ø 400 mm.
Voir plan N° 109/2

Unité TB Ø 400 mm.
Voir plan N° 109/2

Unité TB Ø 400 mm.
Voir plan N° 109/2

Unité TB Ø 400 mm.
Voir plan N° 109/2

Unité TB Ø 400 mm.
Voir plan N° 109/2

Unité TB Ø 400 mm.
Voir plan N° 109/2

Unité TB Ø 400 mm.
Voir plan N° 109/2

Unité TB Ø 300 mm.
Voir plan N° 108/1

Unité TB Ø 350 mm.
Voir plan N° 109/2

Unité TB Ø 400 mm.
Voir plan N° 109/2

Unité TB Ø 400 mm.
Voir plan N° 109/2

Unité TB Ø 400 mm.
Voir plan N° 109/2

Unité TB Ø 400 mm.
Voir plan N° 109/2

Unité TB Ø 400 mm.
Voir plan N° 109/2

Unité TB Ø 400 mm.
Voir plan N° 109/2

Unité TB Ø 400 mm.
Voir plan N° 109/2

Unité TB Ø 400 mm.
Voir plan N° 109/2

Unité TB Ø 300 mm.
Voir plan N° 108/1

Unité TB Ø 350 mm.
Voir plan N° 109/2

Unité TB Ø 400 mm.
Voir plan N° 109/2

Unité TB Ø 400 mm.
Voir plan N° 109/2

Unité TB Ø 400 mm.
Voir plan N° 109/2

Unité TB Ø 400 mm.
Voir plan N° 109/2

Unité TB Ø 400 mm.
Voir plan N° 109/2

Unité TB Ø 400 mm.
Voir plan N° 109/2

Unité TB Ø 400 mm.
Voir plan N° 109/2

Unité TB Ø 400 mm.
Voir plan N° 109/2

Unité TB Ø 300 mm.
Voir plan N° 108/1

Unité TB Ø 350 mm.
Voir plan N° 109/2

Unité TB Ø 400 mm.
Voir plan N° 109/2

Unité TB Ø 400 mm.
Voir plan N° 109/2

Unité TB Ø 400 mm.
Voir plan N° 109/2

Unité TB Ø 400 mm.
Voir plan N° 109/2

Unité TB Ø 400 mm.
Voir plan N° 109/2

Unité TB Ø 400 mm.
Voir plan N° 109/2

Unité TB Ø 400 mm.
Voir plan N° 109/2

Unité TB Ø 400 mm.
Voir plan N° 109/2

Unité TB Ø 300 mm.
Voir plan N° 108/1

Unité TB Ø 350 mm.
Voir plan N° 109/2

Unité TB Ø 400 mm.
Voir plan N° 109/2

Unité TB Ø 400 mm.
Voir plan N° 109/2

Unité TB Ø 400 mm.
Voir plan N° 109/2

Unité TB Ø 400 mm.
Voir plan N° 109/2

Unité TB Ø 400 mm.
Voir plan N° 109/2

Unité TB Ø 400 mm.
Voir plan N° 109/2

Unité TB Ø 400 mm.
Voir plan N° 109/2

Unité TB Ø 400 mm.
Voir plan N° 109/2

Unité TB Ø 300 mm.
Voir plan N° 108/1

Unité TB Ø 350 mm.
Voir plan N° 109/2

Unité TB Ø 400 mm.
Voir plan N° 109/2

Unité TB Ø 400 mm.
Voir plan N° 109/2

Unité TB Ø 400 mm.
Voir plan N° 109/2

Unité TB Ø 400 mm.
Voir plan N° 109/2

Unité TB Ø 400 mm.
Voir plan N° 109/2

Unité TB Ø 400 mm.
Voir plan N° 109/2

Unité TB Ø 400 mm.
Voir plan N° 109/2

Unité TB Ø 400 mm.
Voir plan N° 109/2

Unité TB Ø 300 mm.
Voir plan N° 108/1

Unité TB Ø 350 mm.
Voir plan N° 109/2

Unité TB Ø 400 mm.
Voir plan N° 109/2

Unité TB Ø 400 mm.
Voir plan N° 109/2

Unité TB Ø 400 mm.
Voir plan N° 109/2

Unité TB Ø 400 mm.
Voir plan N° 109/2

Unité TB Ø 400 mm.
Voir plan N° 109/2

Unité TB Ø 400 mm.
Voir plan N° 109/2

Unité TB Ø 400 mm.
Voir plan N° 109/2

Unité TB Ø 400 mm.
Voir plan N° 109/2


Unité TB Ø 400 mm.
Voir plan N° 109/2

Légende :

- EU PVC 200 - Ø 200 mm
- EC PVC 250 - Ø 250 mm
- EC PVC 450 - Ø 450 mm
- - - Collecteurs EU/EC communaux, posés l'un sur l'autre, voir coupes-types du plan N° 1620/4
- - - Collecteurs EU/EC privés projetés
- - - Collecteurs d'eaux usées (EU) communaux / privés, existants
- - - Collecteurs d'eaux claires (EC) communaux / privés, existants
- - - Collecteurs unitaire communaux / privés, existants, à désaffecter après les travaux
- - - Collecteurs EU/EC tracé approximatif
- - - Collecteurs EU/EC / unitaire à désaffecter après les travaux
- - - Chambre de visite EU/EC avec profondeurs
- - - Grille d'évacuation des eaux de surface existante
- - - Descente de chéneau / puits perdu
- - - Chambre unitaire à supprimer
- - - Romande Energie, tube existant
- - - Swisscom, tube existant
- - - Swisscom, ligne aérienne
- - - Eau potable, conduite existante
- - - Source, conduite existante

1620/1 PROJET

Commune d'Arzier-Le Muids
Réseau d'égouts
Collecteurs EU/EC
Secteur Chemin de la Prise -
Chemin des Bossons Audry
Partie intérieure, situation



MIAZ ET WEISSER SA




Légende :

- EU PVC 200 -12.50-
- EC PVC 250 -11.50-
- Collecteurs EU/EC communaux, posés l'un sur l'autre, voir coupes-types du plan N° 1620/2
- Collecteurs EU/EC privés proposés
- Collecteurs d'eaux usées (EU) communaux / privés, existants
- Collecteurs d'eaux claires (EC) communaux / privés, existants
- Collecteurs d'eaux claires (EC) communaux / privés, existants, à désaffecier après les travaux
- Collecteurs urbains communaux / privés, existants, à désaffecier après les travaux
- Collecteurs EU/EC tracé approximatif
- Collecteurs EU/EC / urbains à désaffecier après les travaux
- Chambre de visite EU/EC avec profondeurs
- Grille d'évacuation des eaux de surfaces existante
- Descente de chéneau / puits perdu
- Chambre urbaine à supprimer
- Romande Energie, tube existant
- Swisscom, tube existant
- Swisscom, ligne aérienne
- Eau potable, conduite existante
- Source, conduite existante

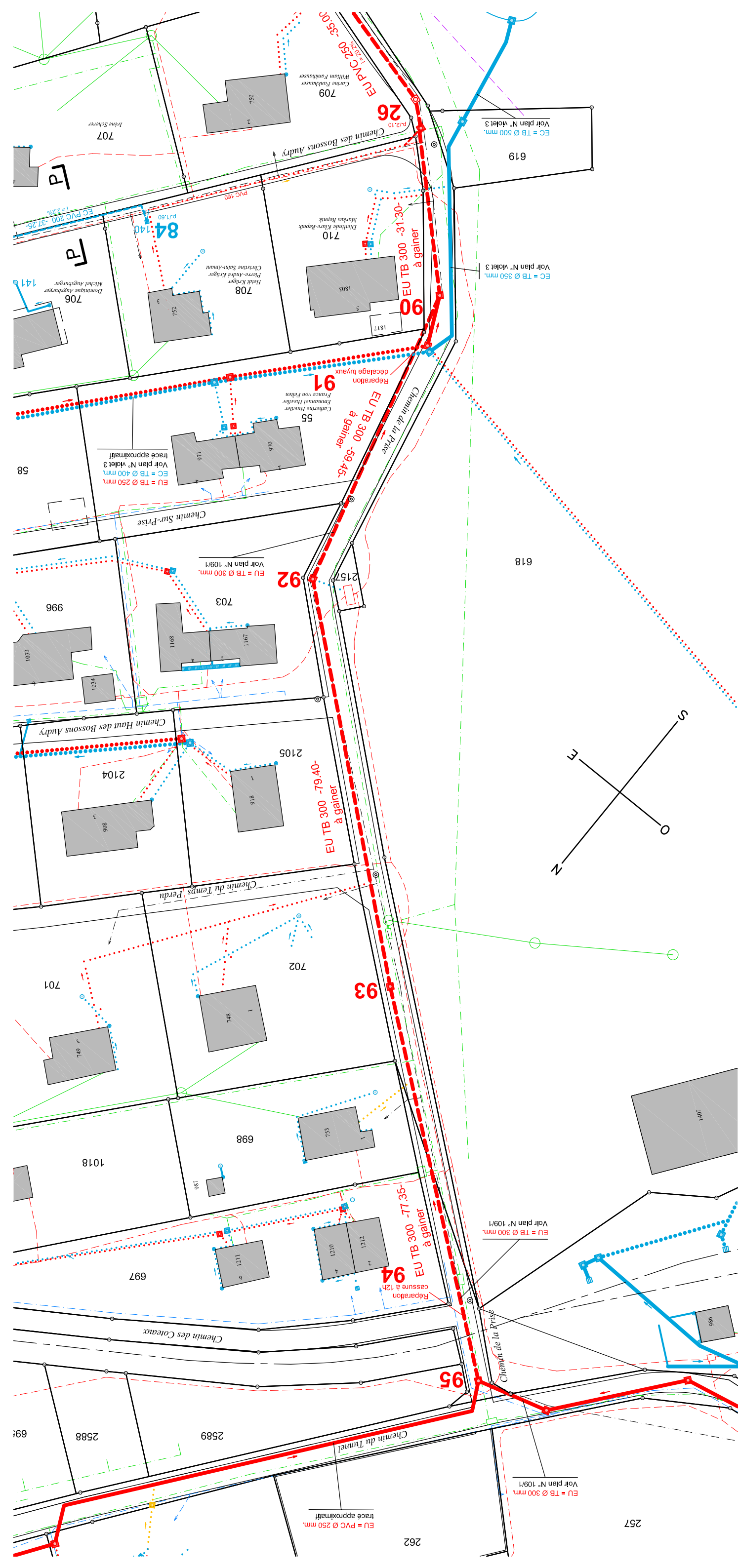
1620/2

PROJET

Commune d'Arzier-Le Muids
 Réseau d'égouts
 Collecteurs EU/EC
 Secteur Chemin de la Prise -
 Chemin des Bossons Audry
 Partie supérieure, situation



 Service des Infrastructures
 Département des Travaux Publics
 Avenue de la Gare 1
 1000 Yverdon-les-Bains
 Suisse

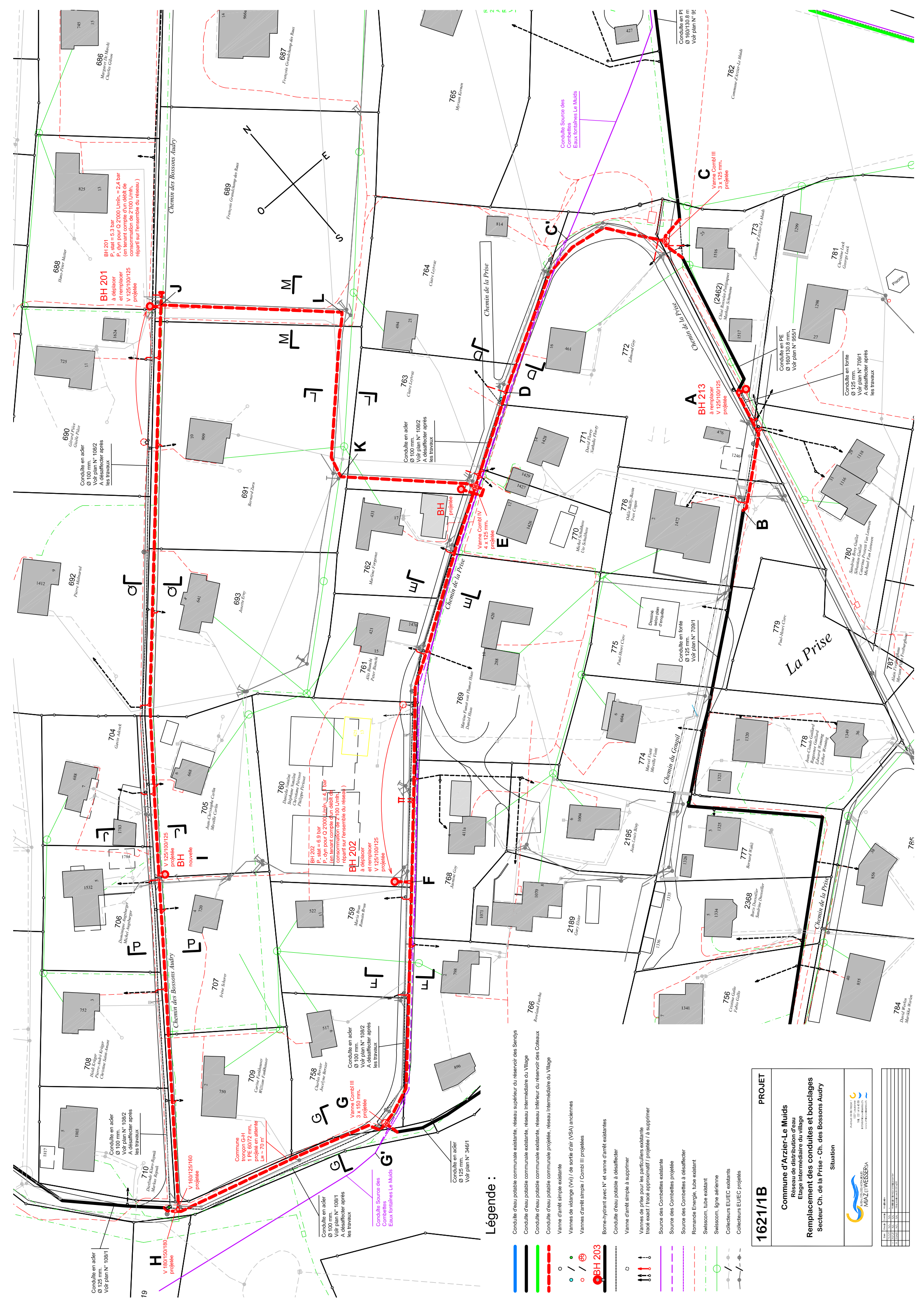
Date				
N°				



Légende :

- EU TB 300 -50,00 à gagner
- Collecteur d'eaux usées (EU) communal, tuyau en béton diam. 300 mm, à gagner avec longueur du collecteur entre les chambres
- Collecteurs d'eaux usées (EU) communaux / privés, existants
- Collecteurs d'eaux claires (EC) communaux / privés, existants
- Collecteurs unitaire communaux / privés, existants, à désaffecter après les travaux
- - - Collecteurs EU / EC tracé approximatif
- - - Collecteurs EU / EC / unitaire à désaffecter après les travaux
- / ■ Chambre de visite EU / EC
- / ● Grille d'évacuation des eaux de surface existante
- / ○ Descente de chéneau / puits perdu
- Chambre unitaire à supprimer
- - - Romande Energie, tube existant
- - - Swisscom, tube existant
- - - Swisscom, ligne aérienne
- - - Eau potable, conduite existante
- - - Sources, conduite existante

1620/3	PROJET Commune d'Arzier-Le Muids Réseau d'égouts Collecteurs EU/EC Secteur Chemin de la Prise - Chemin des Bossons Audry Gainage collecteur EU, situation	 Avenue des Bains 1 CH - 1015 ALK 4835 Téléphone 021 614 4835 www.mia-zet-weisser.ch																									
<table border="1" style="width: 100%; border-collapse: collapse;"> <thead> <tr> <th style="width: 10%;">Date</th> <th style="width: 10%;">Dessiné</th> <th style="width: 10%;">Vérifié</th> <th style="width: 10%;">Approuvé</th> <th style="width: 10%;">N°</th> </tr> </thead> <tbody> <tr> <td> </td> <td> </td> <td> </td> <td> </td> <td> </td> </tr> <tr> <td> </td> <td> </td> <td> </td> <td> </td> <td> </td> </tr> <tr> <td> </td> <td> </td> <td> </td> <td> </td> <td> </td> </tr> <tr> <td> </td> <td> </td> <td> </td> <td> </td> <td> </td> </tr> </tbody> </table>			Date	Dessiné	Vérifié	Approuvé	N°																				
Date	Dessiné	Vérifié	Approuvé	N°																							



Légende :

- Conduite d'eau potable communale existante, réseau supérieur du réservoir des Sendys
- Conduite d'eau potable communale existante, réseau intermédiaire du Village
- Conduite d'eau potable communale existante, réseau inférieur du réservoir des Coleaux
- Conduite d'eau potable communale projetée, réseau intermédiaire du Village
- Vanne d'arrêt simple existante
- Vanne de viderie (Vt) / de sortie d'air (VSA) anclonnées
- Vanne d'arrêt simple / Combi III projetées
- Borne-hydrant avec N° et vanne d'arrêt existantes
- Conduite d'eau potable à désaffecter
- Vanne d'arrêt simple à supprimer
- Vanne de prise pour les particuliers existante tracé exact / tracé approximatif / projetée / à supprimer
- Source des Combettes existante
- Source des Combettes projetée
- Source des Combettes à désaffecter
- Romanée Energie, tube existant
- SWISSCOM, tube existant
- SWISSCOM, ligne aérienne
- Collecteurs EUJEC existants
- Collecteurs EUJEC projetés

16211/B

PROJET

Commune d'Arzier-Le Muids
 Réseau de distribution d'eau
 Etage intermédiaire du village
Remplacement des conduites et bouclages
 Secteur Ch. de la Prise - Ch. des Bossons Audry

Situation

ARZIER-LE MUIDS
 Avenue de la République
 16211 - 16212 - 16213 - 16214 - 16215
 16216 - 16217 - 16218 - 16219 - 16220
 16221 - 16222 - 16223 - 16224 - 16225
 16226 - 16227 - 16228 - 16229 - 16230
 16231 - 16232 - 16233 - 16234 - 16235
 16236 - 16237 - 16238 - 16239 - 16240
 16241 - 16242 - 16243 - 16244 - 16245
 16246 - 16247 - 16248 - 16249 - 16250

MAZET WEISSERS

Année	Échelle	État
2014	1:1000	Plan de situation
2015	1:1000	Plan de situation
2016	1:1000	Plan de situation
2017	1:1000	Plan de situation
2018	1:1000	Plan de situation
2019	1:1000	Plan de situation
2020	1:1000	Plan de situation
2021	1:1000	Plan de situation
2022	1:1000	Plan de situation
2023	1:1000	Plan de situation
2024	1:1000	Plan de situation