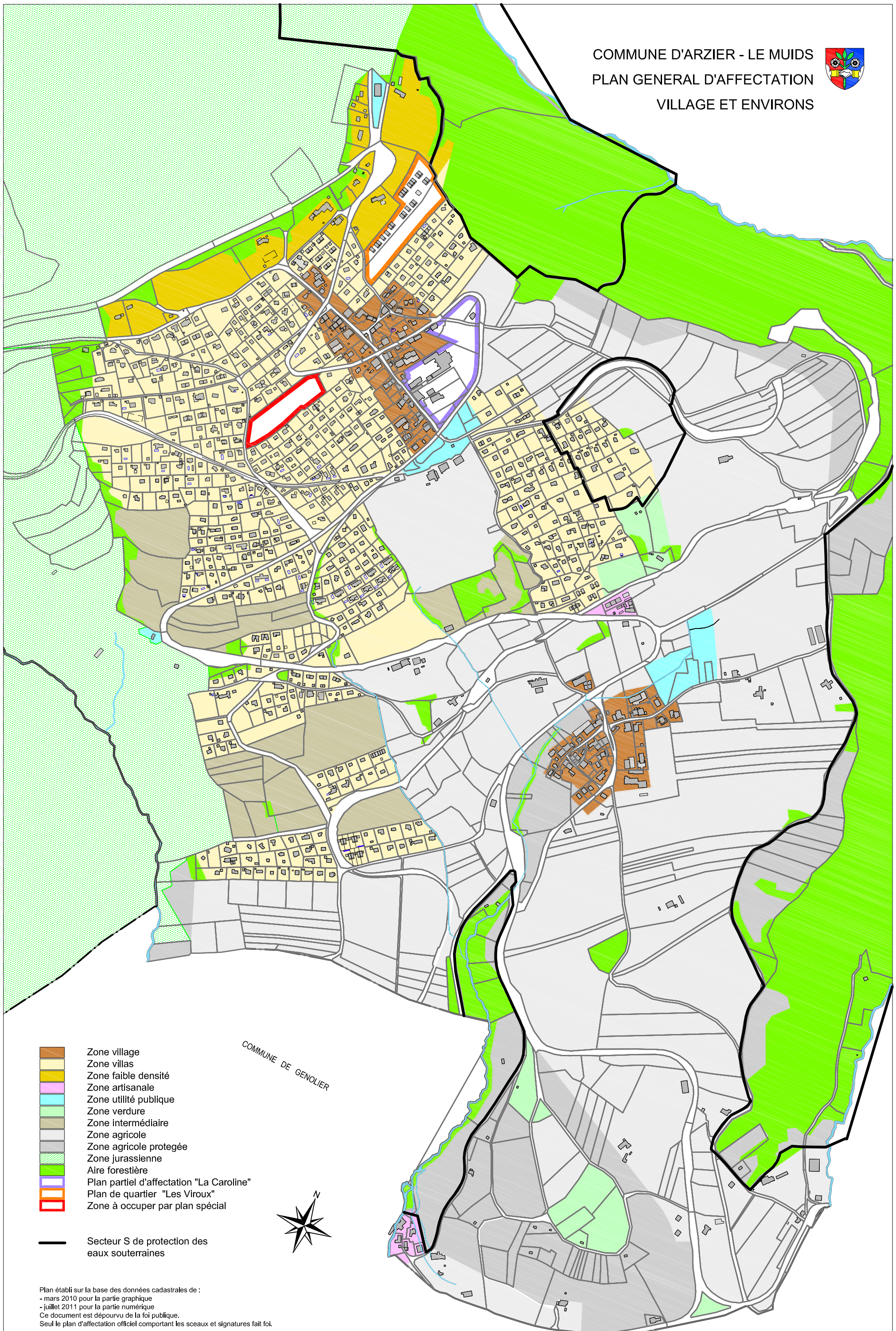



COMMUNE D'ARZIER - LE MUIDS  
 PLAN GENERAL D'AFFECTATION  
 VILLAGE ET ENVIRONS



-  Zone village
-  Zone villas
-  Zone faible densité
-  Zone artisanale
-  Zone utilité publique
-  Zone verdure
-  Zone intermédiaire
-  Zone agricole
-  Zone agricole protégée
-  Zone jurassienne
-  Aire forestière
-  Plan partiel d'affectation "La Caroline"
-  Plan de quartier "Les Viroux"
-  Zone à occuper par plan spécial

COMMUNE DE GENOLIER



 Secteur S de protection des eaux souterraines

Plan établi sur la base des données cadastrales de :  
 - mars 2010 pour la partie graphique  
 - juillet 2011 pour la partie numérique  
 Ce document est dépourvu de la foi publique.  
 Seul le plan d'affectation officiel comportant les sceaux et signatures fait foi.